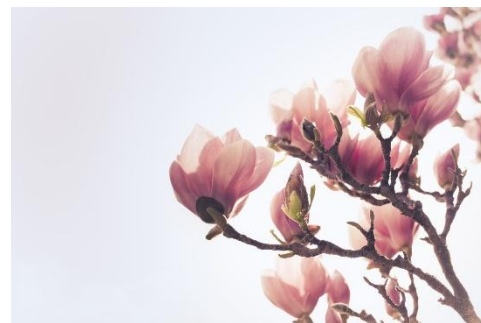


JÍDELNÍ LÍSTEK



OD 4. 5. - 8. 5. 2026

- Pondělí** - Veka, džemové máslo, caro, AL: 1,7
Polévka fazolová, AL: 1,9
1 Srbské rizoto, steril. okurek, malinový čaj, AL: 1,7,9
Lámankový chléb, pomazánka z játrového sýru, b. ředkev, mal. čaj, AL: 1,6,7,11
- Úterý** - Houska, pomazánkové máslo, plátek šunky, mrkev, bylinkový čaj, AL: 1,7
Polévka hovězí vývar s kapáním, AL: 1,3,7,9
1 Hov. ptáček na plechu, šťouch. bramb., čín.zelí., ZŠ zel. bar, brosk. čaj, AL: 1,7,9
Chléb, pomazánka rozhuda, kedlubna, broskvový čaj, AL: 1,3,7
- Středa** - Selský rohlík, pomazánka z lučiny a eidamu, paprika, šípkový čaj, AL: 1,3,6,7,11
Polévka frankfurtská s párkem, AL: 1,7
1 Palačinky s jablečnou a čokoládovou náplní, pomeranč, ov. čaj AL: 1,3,7
Podmáslový chléb, pomazánka špenátová, rajče, ovocný čaj, AL: 1,3,7
- Čtvrtek** – Dala mánek, pomazánka mrkvová, jablko, lipový čaj, AL: 1,3,7
Polévka droždová s vejcem, AL: 1,3,7,9
1 Vepřové výpečky, hlávkové zelí, bramb. knedlík, mandarinkový čaj, AL: 1,3,7
Slovanský semínkový, pomazánka ze sardinek, okurek, mandar.čaj, AL: 1,3,4,6,7
- Pátek** - S V Á T E K

Dobrou chuť všem přeje kolektiv školní jídelny

Eva Slouková
kuchařka

Ivana Polzerová
ved.ŠJ

Doba spotřeby u obědů je do 13,30 h

Teplé a studené pokrmy jsou plněny do transportních obalů při teplotách stanovených platnou legislativou